



2026 年 2 月 20 日

各 位

上場会社名 井村屋グループ株式会社

代表者名 代表取締役社長 大西 安樹

(コード番号 2209 東証プライム・名証プレミア)

問合せ先 代表取締役副社長 富永 治郎

(TEL 059-234-2131)

井村屋グループ機構改革と人事異動

(2026 年 4 月 1 日付)

当社は、2026 年 2 月 20 日開催の取締役会において、以下のとおり、井村屋グループ機構改革と人事異動について決議いたしましたので、お知らせいたします。

井村屋グループのパーパスである「おいしい！の笑顔をつくる」の実現のために、中期経営計画の最終年度にあたる 2026 年度は、「自（みずから）」を活動方針に据え、当事者意識を持って能動的かつスピード感を持って活動いたします。

本年度の組織改正と人事異動は、激変する外部環境に迅速に対応し、中期経営計画の完遂とさらにその先の 2030 年を見据えた改編としました。また、「K の字経営」を継続し、設備投資の効果最大化や人的資本への投資、DX 推進、BCP 再構築を通じて経営基盤を強化します。これらの活動を通じて、社会の期待を超える新たな価値を創出し、持続可能な社会の発展とステークホルダーの皆様への信頼に応え続けることを目的に、機構改革と人事異動を行います。

記

1. 機構改革

1) 井村屋グループ株式会社

基本機能である各事業会社への 3S（サービス、サポート、サジェスション）をより発揮するために組織を改正する。

- ① バックオフィスの機能強化を目的とした「経営管理グループ」と将来の成長戦略を企画する「経営戦略グループ」を設置し、各部門を再編する。
- ② 「HR 室」を発展的に解消し、「人事戦略室」と「総務管理室」に改組する。
- ③ 「海外貿易室」を発展的に解消し、プロフィット部門として井村屋株式会社に移管する。
- ④ 「品質保証・研究開発企画室」を発展的に解消し、研究開発企画部門を経営戦略室に「研究開発企画チーム」として移管する。また、品質保証機能を井村屋株式会社に移管する。

2) 井村屋株式会社

「安全・安心」の管理体制を抜本的に強化し、市場への変化対応、投資効果の創出、ゼロエミッションの実現を強力に推進することを目的に組織を改正する。

- ① 「品質保証本部」を新設し、「品質管理部」と「原材料品質保証部」（新設）を統括する。
- ② 「量販営業部」を「広域営業統括部」として改組し、「広域営業一部」と「広域営業二部」を新設して再編する。
- ③ 「関東支店北海道営業所」を「北海道支店」と改組する。
- ④ 井村屋グループ株式会社が有していた輸出販売機能を移管し、マーケティング本部の「海外貿易部」として本社に新設する。
- ⑤ 「環境・安全推進部」を新設し、GX（グリーントランスフォーメーション）を推進する。また、「管理部」に属していた「安全サポートチーム」を移管する。

3) 井村屋フーズ株式会社

マーケティング思考と技術研鑽の相乗効果による新価値創造と、経営基盤強化を目的に組織を改正する。

- ① 「シーズニング事業部」の「営業開発チーム」を「マーケティングチーム」に改称する。
- ② 「食品加工事業部」の「技術営業チーム」を「マーケティング技術チーム」に改称する。

4) 井村屋フードサービス株式会社

経営方針である「エクスペクテイション（期待）を超える」を実現するため、自発力と行動力の発揮と新たな顧客価値創造を目的に組織を改正する。

- ① 「三重事業部」は「スイーツアトリエ」を管轄し、製販一体の機能を最大限に発揮する体制を構築する。また、同事業部に「外販部」を新設し、地元三重県をはじめ、県外の法人向け並びに業務用市場の開拓を強力に推進する。

2. 人事異動

別表参照（以下の順に記載）

1) 2026年4月1日付

井村屋グループ株式会社

井村屋株式会社

井村屋フーズ株式会社

イムラ株式会社

井村屋フードサービス株式会社

井村屋スタートアッププランニング株式会社

海外事業会社各社

以 上

1. 井村屋グループ株式会社

No.	氏 名	新	旧	継続職
* 1	大西 安樹	代表取締役社長 最高経営責任者（CEO） 兼 最高執行責任者（COO）	代表取締役社長 最高経営責任者（CEO） 兼 最高執行責任者（COO） グローバル事業ユニット長	代表取締役社長 最高経営責任者（CEO） 兼 最高執行責任者（COO）
* 2	富永 治郎	代表取締役副社長 最高財務責任者（CFO） 井村屋グループ(株)統括 経営管理グループ長	代表取締役副社長 最高財務責任者（CFO） 井村屋グループ(株)統括 ファイナンス室長	代表取締役副社長 最高財務責任者（CFO） 井村屋グループ(株)統括
* 3	中島 伸子	取締役 取締役会議長（COB）	取締役[非常勤] 取締役会議長（COB） 井村屋(株)出向	取締役会議長（COB）
4	岩本 康	取締役副社長[非常勤] 井村屋(株)出向	取締役副社長[非常勤] 井村屋(株)出向	取締役副社長[非常勤] 井村屋(株)出向
5	甲斐下 方俊	常務取締役[非常勤] IMURAYA USA, INC.出向	常務取締役[非常勤] IMURAYA USA, INC.出向	常務取締役[非常勤] IMURAYA USA, INC.出向
6	田中 穰治	取締役[非常勤] 井村屋(株)出向	取締役[非常勤] 井村屋(株)出向	取締役[非常勤] 井村屋(株)出向
7	中野 憲一	取締役[非常勤] 井村屋(株)出向	取締役[非常勤] 井村屋(株)出向	取締役[非常勤] 井村屋(株)出向
* 8	井村 慎	取締役 経営戦略グループ長 兼 グローバル事業ユニット長	取締役 グローバル事業ユニット 副ユニット長 兼 海外貿易室長	取締役
9	田中 里沙	取締役[非常勤・社外]	取締役[非常勤・社外]	取締役[非常勤・社外]
10	福谷 朋子	取締役[非常勤・社外]	取締役[非常勤・社外]	取締役[非常勤・社外]
11	田中 洋	取締役[非常勤・社外]	取締役[非常勤・社外]	取締役[非常勤・社外]
12	廣田 恵子	取締役[非常勤・社外]	取締役[非常勤・社外]	取締役[非常勤・社外]
13	岡田 孝平	執行役員 常務 デジタル戦略室長	執行役員 常務 デジタル戦略室長	執行役員 常務 デジタル戦略室長

	No.	氏　名	新	旧	継続職
＊	14	尾崎 弘二	執行役員 常務 経営戦略室長	執行役員 常務 井村屋グループ(株)副統括 経営戦略室長	執行役員 常務 経営戦略室長
＊	15	平田 裕一	執行役員 人事戦略室長 兼 総務管理室長	執行役員 HR室長	執行役員
	16	脇田 元夫	常勤監査役	常勤監査役	常勤監査役
	17	岩上 真人	常勤監査役	常勤監査役	常勤監査役
	18	若林 正清	監査役[非常勤・社外]	監査役[非常勤・社外]	監査役[非常勤・社外]
	19	土田 繁	監査役[非常勤・社外]	監査役[非常勤・社外]	監査役[非常勤・社外]
	20	浅田 剛夫	特別顧問[非常勤]	特別顧問[非常勤]	特別顧問[非常勤]
＊	21	加藤 光一	執行役員 退任 井村屋(株)移籍	執行役員 品質保証・研究開発企画室長	

2. 井村屋株式会社

	No.	氏　名	新	旧	継続職
＊	1	岩本 康	代表取締役社長 品質保証本部管掌	代表取締役社長 MK本部・ISCM本部管掌	代表取締役社長
＊	2	田中 穰治	取締役副社長 ISCM本部長 兼 調達部長	専務取締役 マーケティング本部長	
＊	3	中野 憲一	専務取締役 生産本部長 兼 プロダクティブグループ長	常務取締役 生産本部長 兼 ドライ・チルドグループ長 兼 あのつFACTORY工場長	生産本部長
＊	4	可児 辰巳	専務取締役 岐阜工場長	常務取締役 岐阜工場長	岐阜工場長

No.	氏 名	新	旧	継続職
* 5	花井 雅紀	常務取締役 品質保証本部長 兼 品質管理部長	取締役 生産本部 副本部長 兼 プロダクティブグループ長 兼 生産管理部長	
* 6	尾宮 徹	常務取締役 マーケティング本部長(西日本統括)	取締役 マーケティング本部 本部長補佐(広域・中日本担当) 兼 量販営業部長	
7	益川 博	取締役相談役 生産技術管掌	取締役相談役 生産技術管掌	取締役相談役 生産技術管掌
* 8	千葉 伸二	取締役 マーケティング本部 副本部長(東日本統括) 兼 関東支店長	取締役 マーケティング本部 副本部長(東日本担当) 兼 関東支店長	取締役 兼 関東支店長
* 9	川嶋 康之	取締役 マーケティング本部 副本部長 兼 広域営業統括部長 兼 広域営業二部長	取締役 マーケティング本部 副本部長(西日本担当) 兼 関西支店長	取締役
* 10	山路 明	取締役 関西支店長	執行役員 常務 関西支店 副支店長	
11	大西 安樹	取締役[非常勤]	取締役[非常勤]	取締役[非常勤]
12	富永 治郎	取締役[非常勤]	取締役[非常勤]	取締役[非常勤]
* 13	青山 雅好	取締役[非常勤]		
* 14	加藤 光一	執行役員 常務 原材料品質保証部長		
* 15	直江 功希	執行役員 常務 東海支店長	執行役員 東海支店長	東海支店長
* 16	北村 敏久	執行役員 常務 生産本部 副本部長 兼 マニファクチャリンググループ長 兼 AZUKI・FACTORY工場長 兼 香肌FACTORY工場長	執行役員 生産本部 副本部長 兼 フローズグループ長 兼 AZUKI・FACTORY工場長 兼 香肌FACTORY工場長	生産本部 副本部長 兼 AZUKI・FACTORY工場長 兼 香肌FACTORY工場長

	No.	氏 名	新	旧	継続職
＊	17	山根 充二	執行役員 常務 業務用外食営業部長	執行役員 業務用営業部長	
	18	佐来 知己	執行役員 営業管理統括部長	執行役員 営業管理統括部長	執行役員 営業管理統括部長
＊	19	浅田 英伸	執行役員 EC・SNS部長	執行役員 マーケットコミュニケーショングループ長 兼 EC・SNS部長	執行役員 EC・SNS部長
＊	20	横山 秀樹	執行役員 環境・安全推進部長	執行役員 品質管理部長	執行役員
	21	松崎 秀央	執行役員 クリエイティブグループ長 兼 デザイン・マーケティング部長	執行役員 クリエイティブグループ長 兼 デザイン・マーケティング部長	執行役員 クリエイティブグループ長 兼 デザイン・マーケティング部長
	22	杉崎 良雄	執行役員 管理部長	執行役員 管理部長	執行役員 管理部長
	23	小川 篤	執行役員 生産本部長付	執行役員 生産本部長付	執行役員 生産本部長付
＊	24	倉田 勝弘	監査役[非常勤]		
＊	25	佐々木 邦定	顧問	専務取締役 ISCM本部長 兼 調達部長	
＊	26	前山 健	顧問[非常勤]	取締役主席相談役	
＊	27	中島 伸子	代表取締役会長 退任	代表取締役会長	
＊	28	松林 正雄	取締役 退任	取締役 あのつFACTORY 副工場長	
＊	29	近藤 和昭	取締役[非常勤] 退任	取締役[非常勤]	
＊	30	行方 貞彦	常勤監査役 退任	常勤監査役	
＊	31	岡本 幸久	顧問 退任	顧問	

3. 井村屋フーズ株式会社

No.	氏 名	新	旧	継続職
1	富永 治郎	代表取締役会長[非常勤]	代表取締役会長[非常勤]	代表取締役会長[非常勤]
2	近藤 久嗣	代表取締役社長	代表取締役社長	代表取締役社長
3	堀内 智	常務取締役 品質保証部長	常務取締役 品質保証部長	常務取締役 品質保証部長
4	近藤 和昭	常務取締役 シーズニング事業部長	常務取締役 シーズニング事業部長	常務取締役 シーズニング事業部長
＊ 5	大西 由晃	取締役 管理部 管掌役員	専務取締役 社長補佐	
6	青山 雅好	取締役 食品加工事業部長	取締役 食品加工事業部長	取締役 食品加工事業部長
＊ 7	花井 雅紀	取締役[非常勤]		
＊ 8	岡田 孝平	監査役[非常勤]		
＊ 9	加藤 光一	取締役[非常勤] 退任	取締役[非常勤]	
＊ 10	行方 貞彦	監査役[非常勤] 退任	監査役[非常勤]	
＊ 11	菅沼 重元	相談役 退任	相談役	

4. イムラ株式会社

No.	氏 名	新	旧	継続職
＊ 1	竜田 聡	代表取締役社長	常務取締役	
＊ 2	中野 憲一	取締役[非常勤]		
＊ 3	横山 博至	取締役[非常勤]		

	No.	氏　名	新	旧	継続職
＊	4	松田　瞳	監査役[非常勤]		
＊	5	中島　伸子	代表取締役社長[非常勤] 退任	代表取締役社長[非常勤]	
＊	6	平田　裕一	取締役[非常勤] 退任	取締役[非常勤]	
＊	7	北村　敏久	取締役[非常勤] 退任	取締役[非常勤]	
＊	8	黒川　亜紀子	監査役[非常勤] 退任	監査役[非常勤]	

5. 井村屋フードサービス株式会社

	No.	氏　名	新	旧	継続職
＊	1	中島　伸子	代表取締役会長[非常勤]	代表取締役社長[非常勤]	
＊	2	北角　収	代表取締役社長	専務取締役 事業本部長	
＊	3	尾崎　弘二	取締役[非常勤]		
＊	4	松崎　秀央	取締役[非常勤]		
＊	5	杉崎　良雄	取締役[非常勤]		
	6	石原　幸尚	監査役[非常勤]	監査役[非常勤]	監査役[非常勤]
＊	7	鼎　正教	アドバイザー	取締役相談役	

6. 井村屋スタートアッププランニング株式会社

	No.	氏　名	新	旧	継続職
	1	大西　安樹	代表取締役社長[非常勤]	代表取締役社長[非常勤]	代表取締役社長[非常勤]

No.	氏 名	新	旧	継続職
2	井村 慎	常務取締役[非常勤]	常務取締役[非常勤]	常務取締役[非常勤]
3	高槻 亮輔	取締役[非常勤]	取締役[非常勤]	取締役[非常勤]
4	富永 治郎	監査役[非常勤]	監査役[非常勤]	監査役[非常勤]

7. 井村屋(北京)食品有限公司(IBF)

No.	氏 名	新	旧	継続職
1	上田 長平	董事長[非常勤]	董事長[非常勤]	董事長[非常勤]
2	時山 晃一	董事 兼 総経理	董事 兼 総経理	董事 兼 総経理
3	大西 安樹	董事[非常勤]	董事[非常勤]	董事[非常勤]
4	岩本 康	董事[非常勤]	董事[非常勤]	董事[非常勤]
5	井村 慎	董事[非常勤]	董事[非常勤]	董事[非常勤]
6	野呂 浩二	監事[非常勤]	監事[非常勤]	監事[非常勤]

8. 北京京日井村屋食品有限公司(JIF)

No.	氏 名	新	旧	継続職
1	上田 長平	董事長 兼 総経理	董事長 兼 総経理	董事長 兼 総経理
2	孟 岩	董事	董事	董事
3	大西 安樹	董事[非常勤]	董事[非常勤]	董事[非常勤]
4	富永 治郎	董事[非常勤]	董事[非常勤]	董事[非常勤]

No.	氏　名	新	旧	継続職
5	野呂 浩二	監事[非常勤]	監事[非常勤]	監事[非常勤]

9. 井村屋(大連)食品有限公司(IDF)

No.	氏　名	新	旧	継続職
1	上田 長平	董事長[非常勤]	董事長[非常勤]	董事長[非常勤]
2	申 華峰	董事 兼 總經理	董事 兼 總經理	董事 兼 總經理
3	富永 治郎	董事[非常勤]	董事[非常勤]	董事[非常勤]
4	近藤 和昭	董事[非常勤]	董事[非常勤]	董事[非常勤]
5	野呂 浩二	監事[非常勤]	監事[非常勤]	監事[非常勤]

10. 井村屋北京企業管理有限公司(ICM)

No.	氏　名	新	旧	継続職
1	上田 長平	董事長 兼 總經理[非常勤]	董事長 兼 總經理[非常勤]	董事長 兼 總經理[非常勤]
2	夏 凱	董事	董事	董事
3	富永 治郎	董事[非常勤]	董事[非常勤]	董事[非常勤]
4	野呂 浩二	監事[非常勤]	監事[非常勤]	監事[非常勤]

11. IMURAYA USA, INC.

No.	氏　名	新	旧	継続職
1	甲斐下 方俊	Director/CEO兼COO	Director/CEO兼COO	Director/CEO兼COO
2	江口 昌彦	Director/Vice President	Director/Vice President	Director/Vice President

No.	氏　名	新	旧	継続職
3	大西 安樹	Director[非常勤]	Director[非常勤]	Director[非常勤]
4	富永 治郎	Director[非常勤]	Director[非常勤]	Director[非常勤]
* 5	中野 憲一	Director[非常勤]		
6	井村 慎	Director[非常勤]	Director[非常勤]	Director[非常勤]
* 7	花井 雅紀	Director[非常勤] 退任	Director[非常勤]	

12. IMURAYA MALAYSIA SDN.BHD.

No.	氏　名	新	旧	継続職
1	大西 安樹	代表取締役会長[非常勤]	代表取締役会長[非常勤]	代表取締役会長[非常勤]
2	井村 慎	取締役 Managing Director[非常勤]	取締役 Managing Director[非常勤]	取締役 Managing Director[非常勤]
3	村越 聡洋	取締役 兼 General Manager	取締役 兼 General Manager	取締役 兼 General Manager

1. 井村屋グループ株式会社

No.	氏 名	新	旧	継続職
1	石原 幸尚	ファイナンス室長	ファイナンス室 副室長	
2	佐野 高史	総務管理室 副室長	HR室 副室長	
3	天笠 英行	経営品質・ガバナンス室 室長代理		
4	松田 瞳	人事戦略室 室長代理	HR室 室長代理	
5	荻原 佳典	経営戦略室 研究開発企画チーム長(室長代理)	品質保証・研究開発企画室 室長代理	

2. 井村屋株式会社

No.	氏 名	新	旧	継続職
1	大條 博悦	管理部 部長代理 兼同 生産サポートチーム長	管理部 部長代理	管理部 部長代理
2	横山 博至	ISCM本部 副本部長 兼 ISCM・生産計画部長	ISCM本部 副本部長 兼 ISCMセンター長 兼同 DC物流チーム長 兼 受注チーム長 兼 SCM戦略企画チーム長	ISCM本部 副本部長
3	大川 博之	ロジスティックセンター長 兼同 SCM戦略企画チーム長	ISCMセンター 副部長 兼同 SCMチーム長	
4	比留田 大悟	ISCM・生産計画部 部長代理 兼同 生産計画チーム長	生産計画部 部長代理	
5	黒川 亜紀子	調達部 副部長	調達部 副部長 兼同 調達チーム長	調達部 副部長
6	平石 英之	調達部 調達チーム長(部長代理)	調達部 調達チーム 部長代理	
7	石原 孝祥	品質管理部 副部長 兼同 品質管理・検査・表示チーム長	品質管理部 部長代理 兼同 品質管理・検査・表示チーム長	品質管理・検査・表示チーム長
8	中村 昌弘	環境・安全推進部 副部長		

No.	氏 名	新	旧	継続職
9	小林 正靖	環境・安全推進部 GX推進チーム長(部長代理)	エネルギー統括部 エネルギー・環境対策チーム長(部長代理)	
10	村林 義弘	マニファクチャリンググループ 副グループ長 兼 点心・デリ工場長	点心・デリ工場長	点心・デリ工場長
11	本多 康晃	あのつFACTORY 工場長 兼同 焼菓子チーム長 兼 包装チーム長	あのつFACTORY 副工場長 兼同 生産統括チーム 副チーム長 兼 焼菓子チーム長 兼 包装チーム長	焼菓子チーム長 兼 包装チーム長
12	山岡 健	あのつFACTORY 副工場長 兼同 SOYチーム長	あのつFACTORY 生産統括チーム 副チーム長(副部長) 兼 SOYチーム長	SOYチーム長
13	北岡 典子	あのつFACTORY 生産管理チーム長(副部長)	あのつFACTORY 生産管理チーム 部長代理	
14	大森 俊弘	アイスデザート工場 工場長代理	アイスデザート工場 課長	
15	上嶋 健人	点心・デリ工場 副工場長	点心・デリ工場 工場長代理	
16	平田 知久	点心・デリ工場 工場長代理	アイスデザート工場 工場長代理	
17	大谷 哲矢	岐阜工場 部長代理	岐阜工場 課長	
18	田村 剛寛	生産管理部長	ISCM本部 副本部長 兼 生産計画部長	
19	小林 伸也	クリエイティブグループ 副グループ長 兼 商品開発部長 兼同 中国支援チーム長	クリエイティブグループ 副グループ長 兼 商品開発部長 兼同 点心・デリ／DCチーム長 兼 中国支援チーム長	クリエイティブグループ 副グループ長 兼 商品開発部長 兼同 中国支援チーム長
20	赤阪 忠敏	商品開発部 点心・デリ／DCチーム長(部長代理)	商品開発部 点心・デリ／DCチーム 課長 兼 中国支援チーム 課長	
21	黒田 悠太	商品開発部 アップサイクルチーム長(部長代理) 兼 中国支援チーム 部長代理	アップサイクルセンター センター長代理	

No.	氏 名	新	旧	継続職
22	柳沢 真理子	EC・SNS部 ECチーム長(部長代理)	EC・SNS部 ECチーム長(課長)	
23	中嶋 紀彰	海外貿易部長		
24	守田 敏輝	業務用外食営業部 副部長 兼同 業務用・OEMチーム長	業務用営業部 部長代理	
25	岡 勇介	業務用外食営業部 外食・新規チーム長(部長代理)	量販営業部 GMSチーム長(課長)	
26	道明 正之	広域営業一部長	量販営業部 副部長 兼同 CVSチーム長	
27	渡邊 尚哉	北海道支店長 兼同 営業サポートチーム長	関東支店 北海道営業所長(部長代理)	
28	寺田 剛	北海道支店 支店長代理 兼同 販売チーム長	中四国支店 販売チーム長(課長)	
29	宮脇 淳	関東支店 副支店長 兼同 低温販売チーム長	関東支店 低温販売チーム長(副部長)	
30	大石 一貴	関東支店 菓子・食品販売チーム長(部長代理) 兼 営業サポートチーム長	関東支店 菓子・食品販売チーム長 (部長代理)	関東支店 菓子・食品販売チーム長 (部長代理)
31	野呂 真吾	東海支店 菓子・食品販売チーム長(部長代理)	東海支店 菓子・食品販売チーム長(課長)	
32	太田 英介	東海支店 低温販売チーム長(部長代理)	九州支店 支店長代理 兼同 販売チーム長	
33	大坪 高宏	東海支店 三重営業所長(部長代理)	関東支店 低温販売チーム 副チーム長(部長代理)	
34	廣田 和洋	関西支店 副支店長 兼同 営業サポートチーム長	関東支店 副支店長 兼同 営業サポートチーム長	
35	高垣 俊秀	中四国支店 支店長代理 兼同 販売チーム長	東海支店 低温販売チーム長(部長代理)	
36	池田 諭司	九州支店 副支店長 兼同 販売チーム長	東海支店 三重営業所長(部長)	

3. 井村屋フーズ株式会社

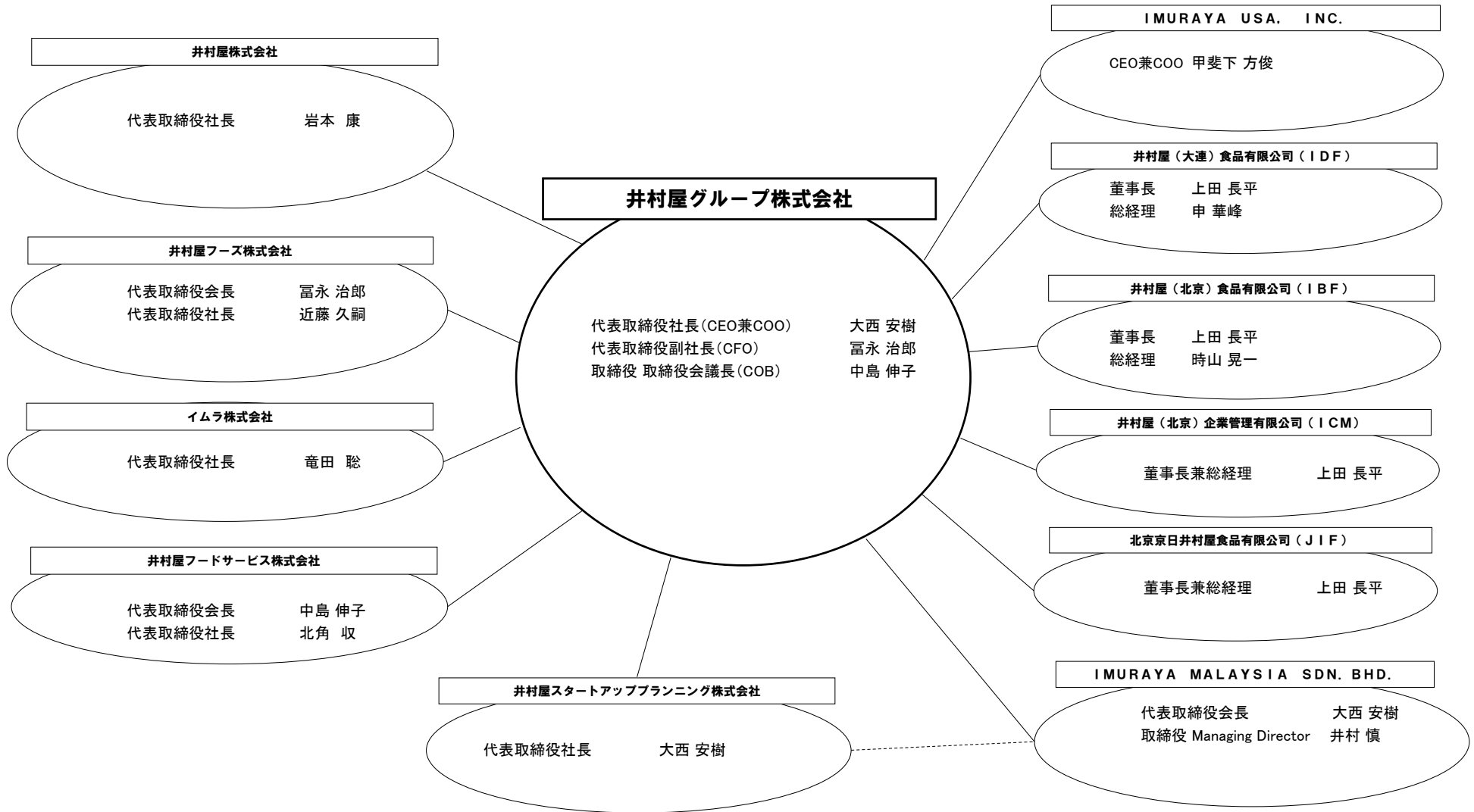
No.	氏 名	新	旧	継続職
1	中島 雅之	シーズニング事業部 七根工場長	シーズニング事業部 七根工場長 兼同 包装チーム長	シーズニング事業部 七根工場長
2	脇坂 亮教	シーズニング事業部 部長 兼同 マーケティングチーム長	シーズニング事業部 副部長 兼同 営業開発チーム長	
3	北村 宏樹	シーズニング事業部 包装チーム長(部長代理)	シーズニング事業部 液体粉体チーム長(部長代理)	
4	後藤 崇宏	食品加工事業部 中原工場次長 兼同 スパウチチーム長(部長代理)	食品加工事業部 スパウチチーム長(課長)	

4. 井村屋フードサービス株式会社

No.	氏 名	新	旧	継続職
1	高木 伸哉	三重事業部長 兼 外販部長(三重エリア担当)	三重事業部長 兼 菓子舗井村屋 店長	三重事業部長
2	中嶋 輝司	三重事業部 副部長 兼同 スイーツアトリエ 部長	スイーツアトリエ 部長	スイーツアトリエ 部長
3	高木 俊雄	三重事業部 スイーツアトリエ 部長代理		
4	佐々木 康行	ジュヴオー事業部長 兼同 京都伊勢丹店長 兼 和涼菓堂 店長 兼 三重事業部 外販部 副部長(県外エリア担当)	ジュヴオー事業部長 兼同 京都伊勢丹店長 兼 和涼菓堂店長 兼 特別販売チーム長 兼 業務サポート部 副部長	ジュヴオー事業部長 兼同 京都伊勢丹店長 兼 和涼菓堂店長
5	丸山 豊	ジュヴオー事業部 部長代理 兼同 虎ノ門ヒルズ店長	ジュヴオー事業部 虎ノ門ヒルズ店長(課長) 兼 広尾店長 兼 特別販売チーム 副チーム長	

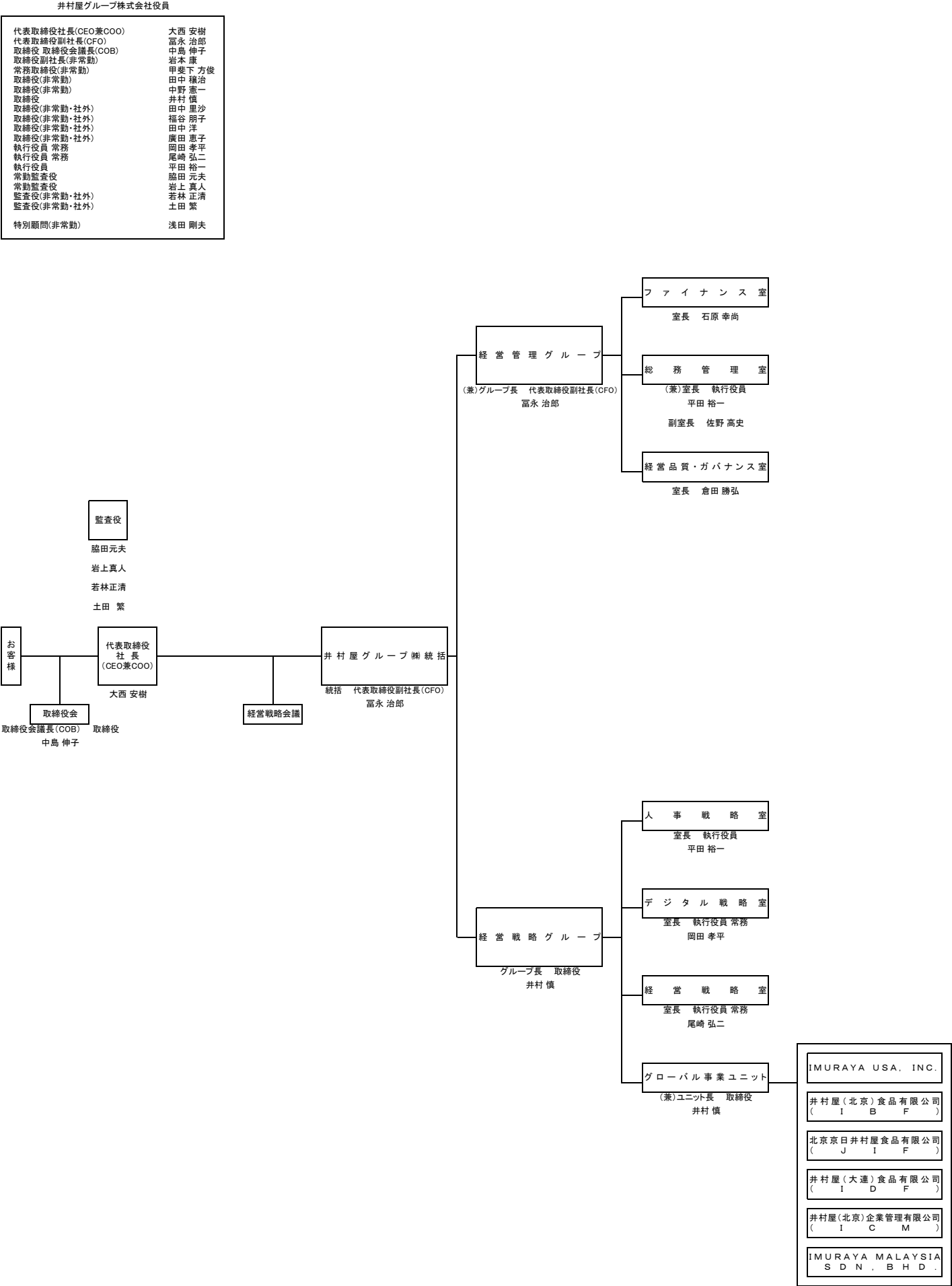
井村屋グループ代表者一覧

2026年4月1日



井村屋グループ株式会社組織図

2026年4月1日

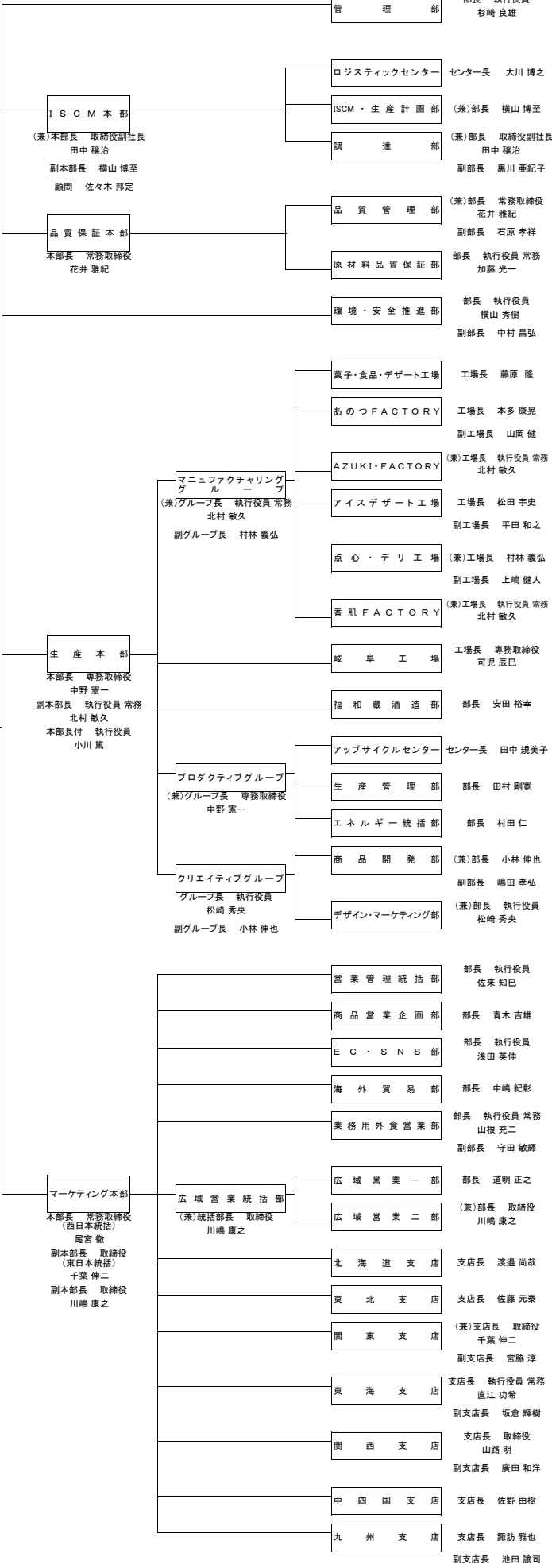
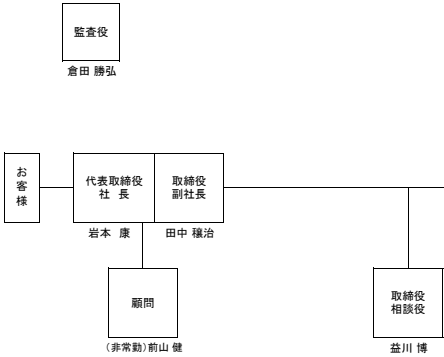


井村屋株式会社組織図

2026年4月1日

井村屋株式会社役員

代表取締役社長	岩本 康
取締役副社長	田中 穰治
専務取締役	中野 憲一
専務取締役	可児 辰巳
常務取締役	北井 雅紀
常務取締役	尾宮 徹
取締役相談役	益川 博
取締役	千葉 伸二
取締役	川嶋 康之
取締役	山路 明
取締役(非常勤)	大西 安樹
取締役(非常勤)	富永 治郎
取締役(非常勤)	青山 雅好
執行役員 常務	加藤 光一
執行役員 常務	直江 功希
執行役員 常務	北村 敏久
執行役員 常務	山根 充二
執行役員	佐々 知巳
執行役員	浅田 英伸
執行役員	横山 秀樹
執行役員	松崎 秀央
執行役員	杉崎 良雄
執行役員	小川 篤
監査役(非常勤)	倉田 勝弘
顧問	佐々木 邦定
顧問(非常勤)	前山 健

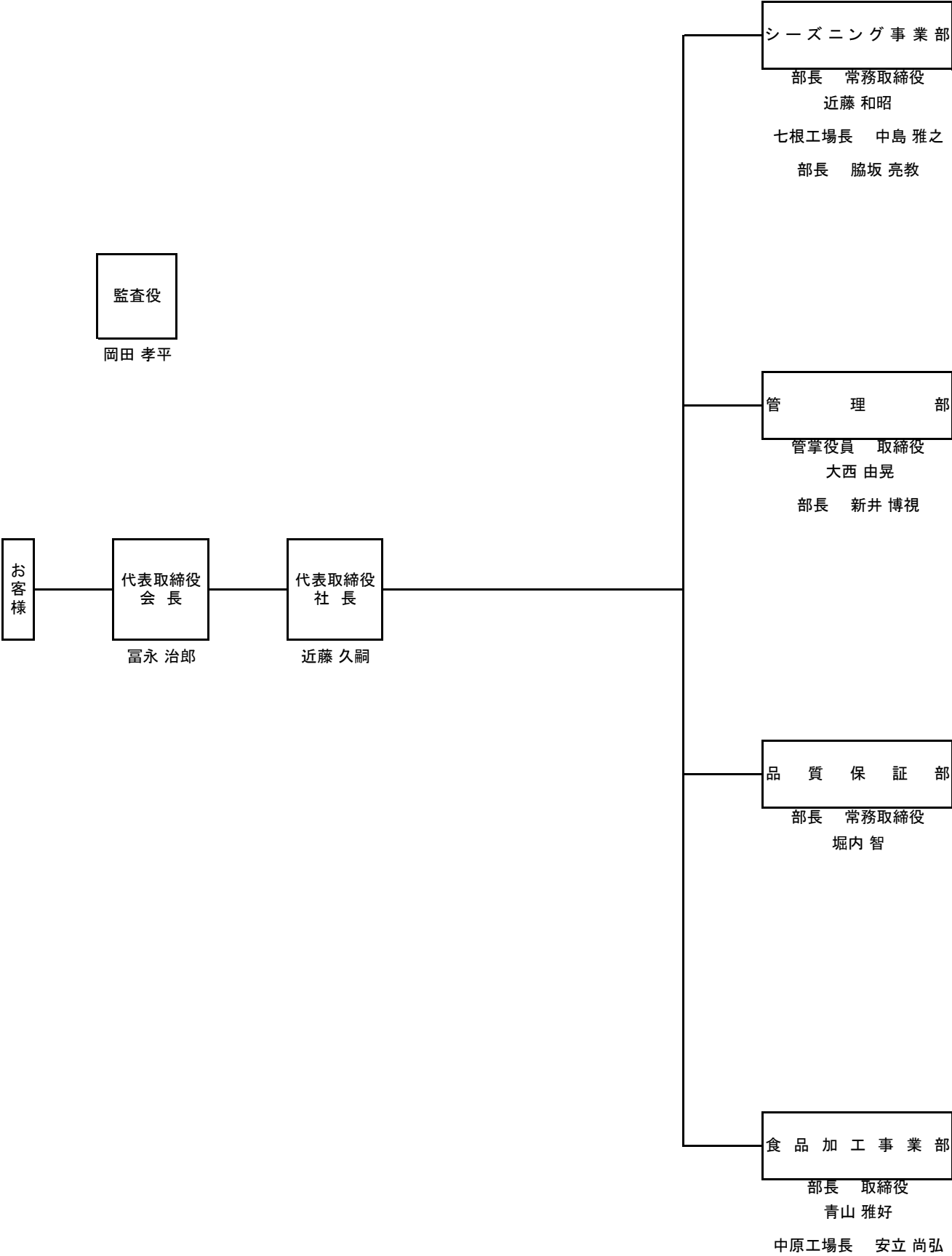


井村屋フーズ株式会社組織図

2026年4月1日

井村屋フーズ株式会社役員

代表取締役会長(非常勤)	富永 治郎
代表取締役社長	近藤 久嗣
常務取締役	堀内 智
常務取締役	近藤 和昭
取締役	大西 由晃
取締役	青山 雅好
取締役(非常勤)	花井 雅紀
監査役(非常勤)	岡田 孝平

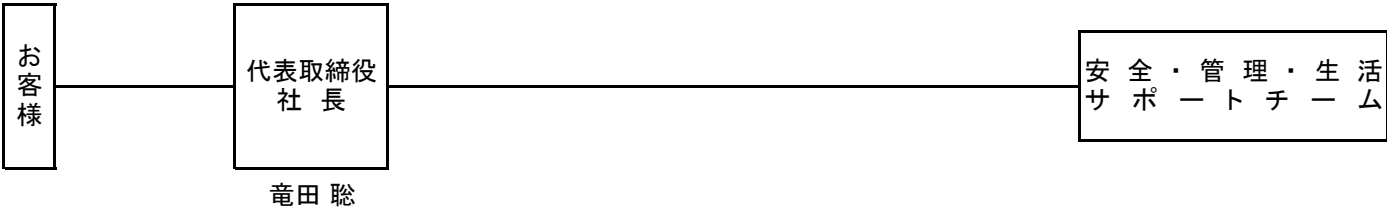
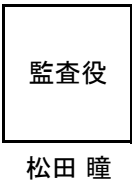


イムラ株式会社組織図

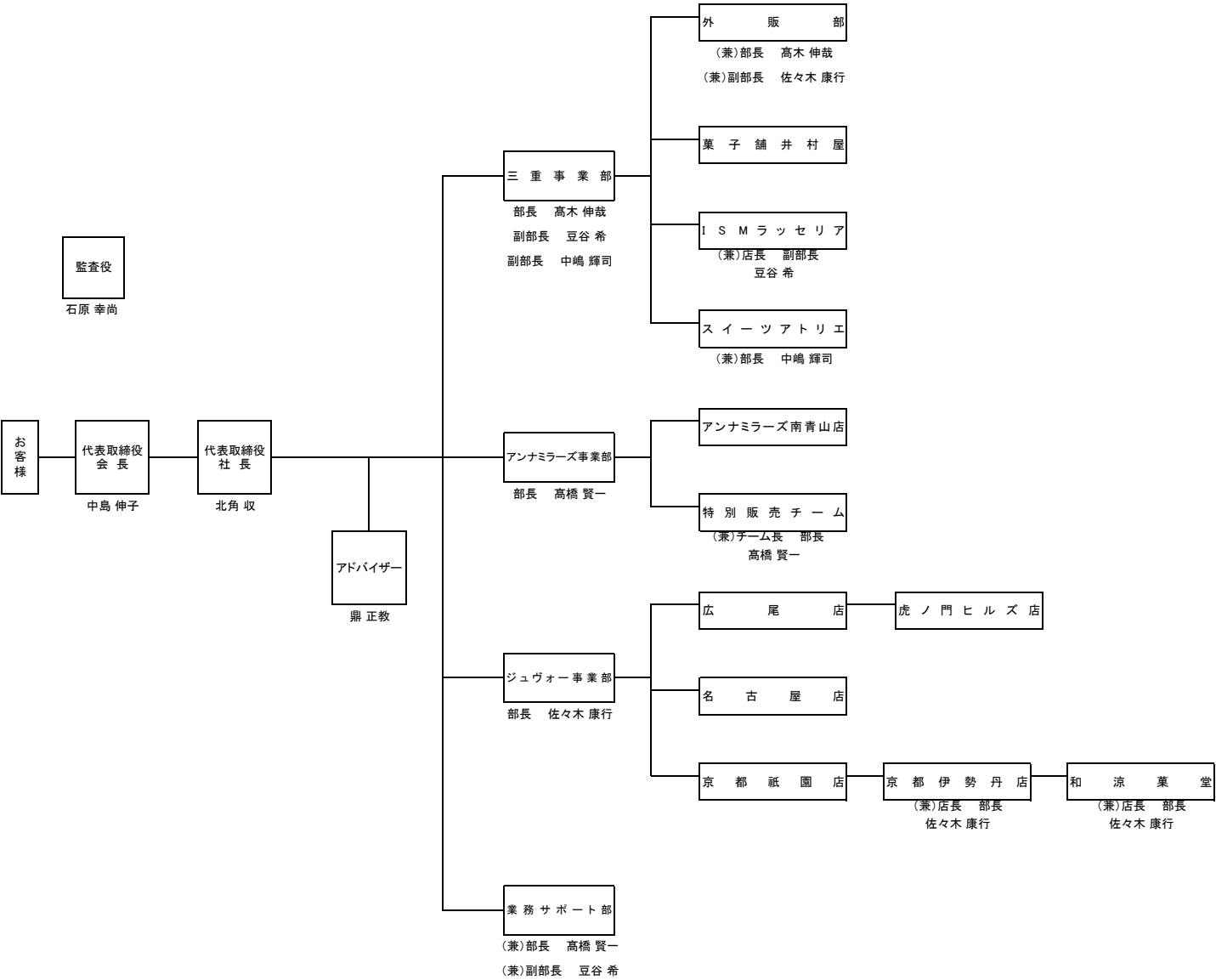
2026年4月1日

イムラ株式会社役員

代表取締役社長	竜田 聡
取締役(非常勤)	中野 憲一
取締役(非常勤)	横山 博至
監査役(非常勤)	松田 瞳

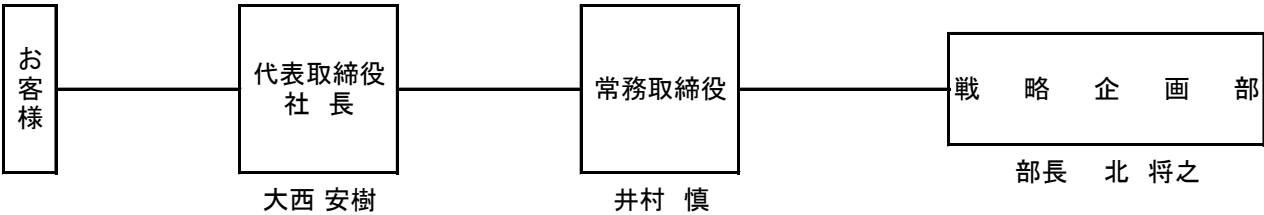


井村屋フードサービス株式会社役員	
代表取締役会長(非常勤)	中島 伸子
代表取締役社長	北角 収
取締役(非常勤)	尾崎 弘二
取締役(非常勤)	松崎 秀央
取締役(非常勤)	杉崎 良雄
監査役(非常勤)	石原 幸尚
アドバイザー	鼎 正教



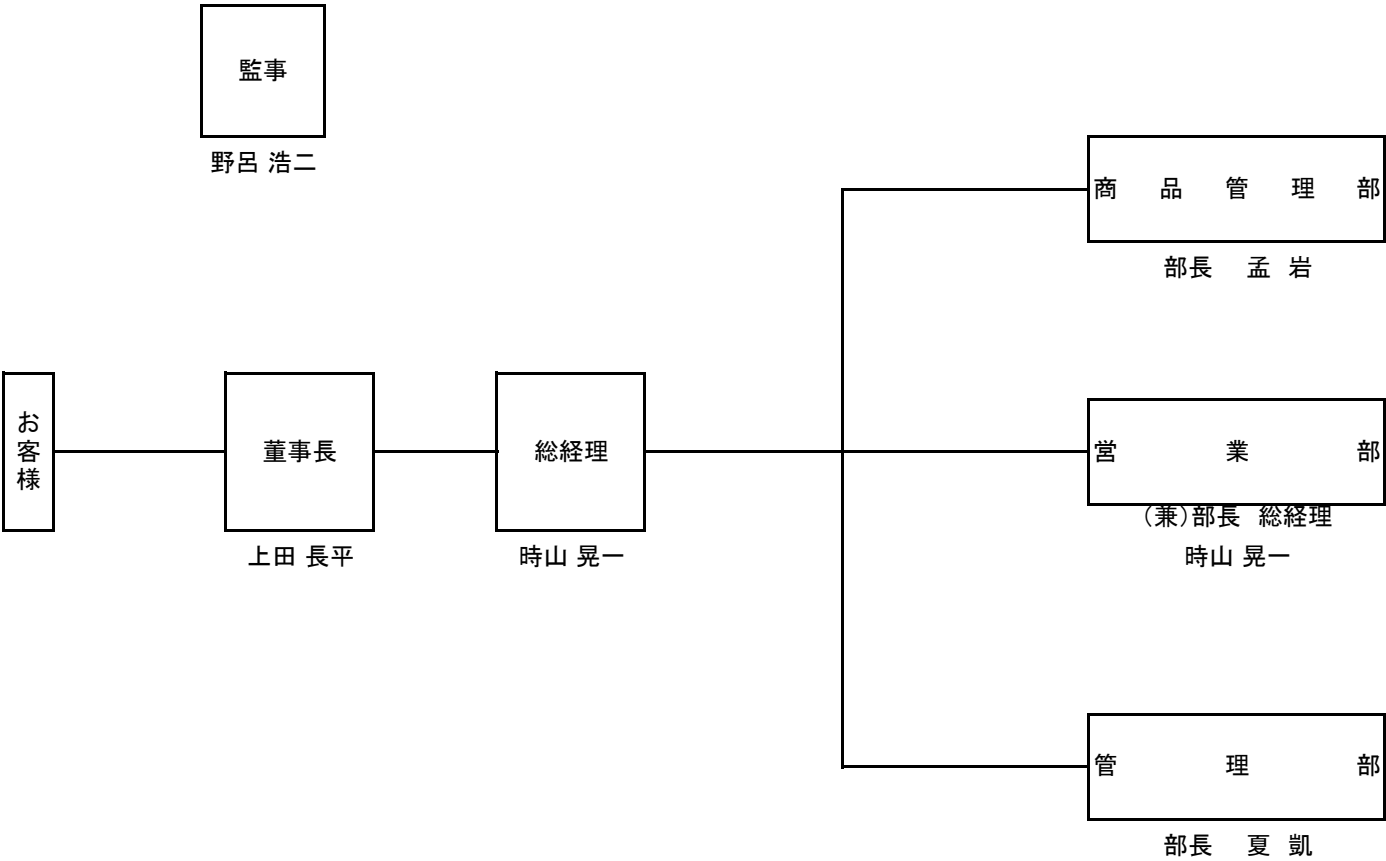
井村屋スタートアッププランニング株式会社役員

代表取締役社長(非常勤)	大西 安樹
常務取締役(非常勤)	井村 慎
取締役(非常勤)	高槻 亮輔
監査役(非常勤)	富永 治郎



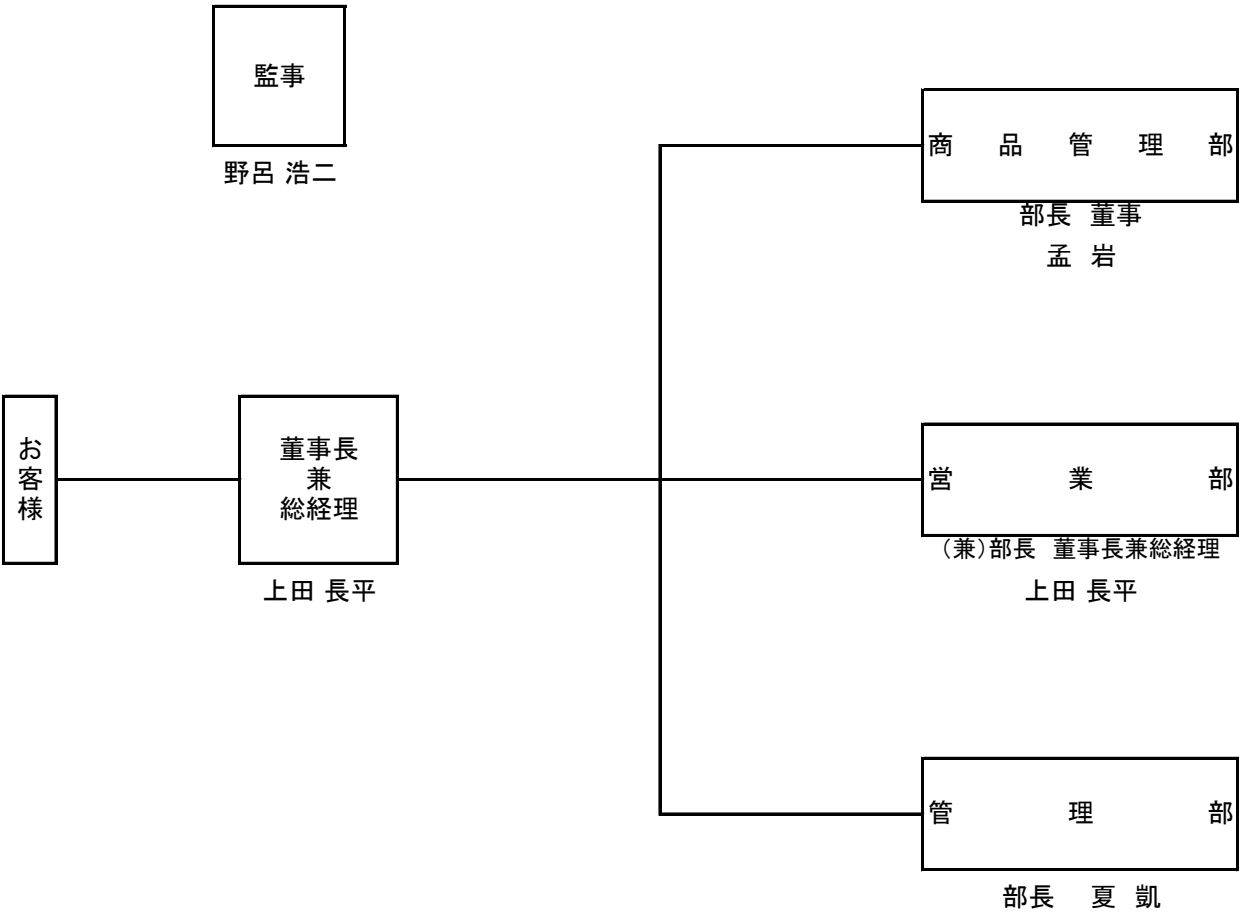
井村屋(北京)食品有限公司(IBF)役員

董事長(非常勤)	上田 長平
董事兼總經理	時山 晃一
董事(非常勤)	大西 安樹
董事(非常勤)	岩本 康
董事(非常勤)	井村 慎
監事(非常勤)	野呂 浩二



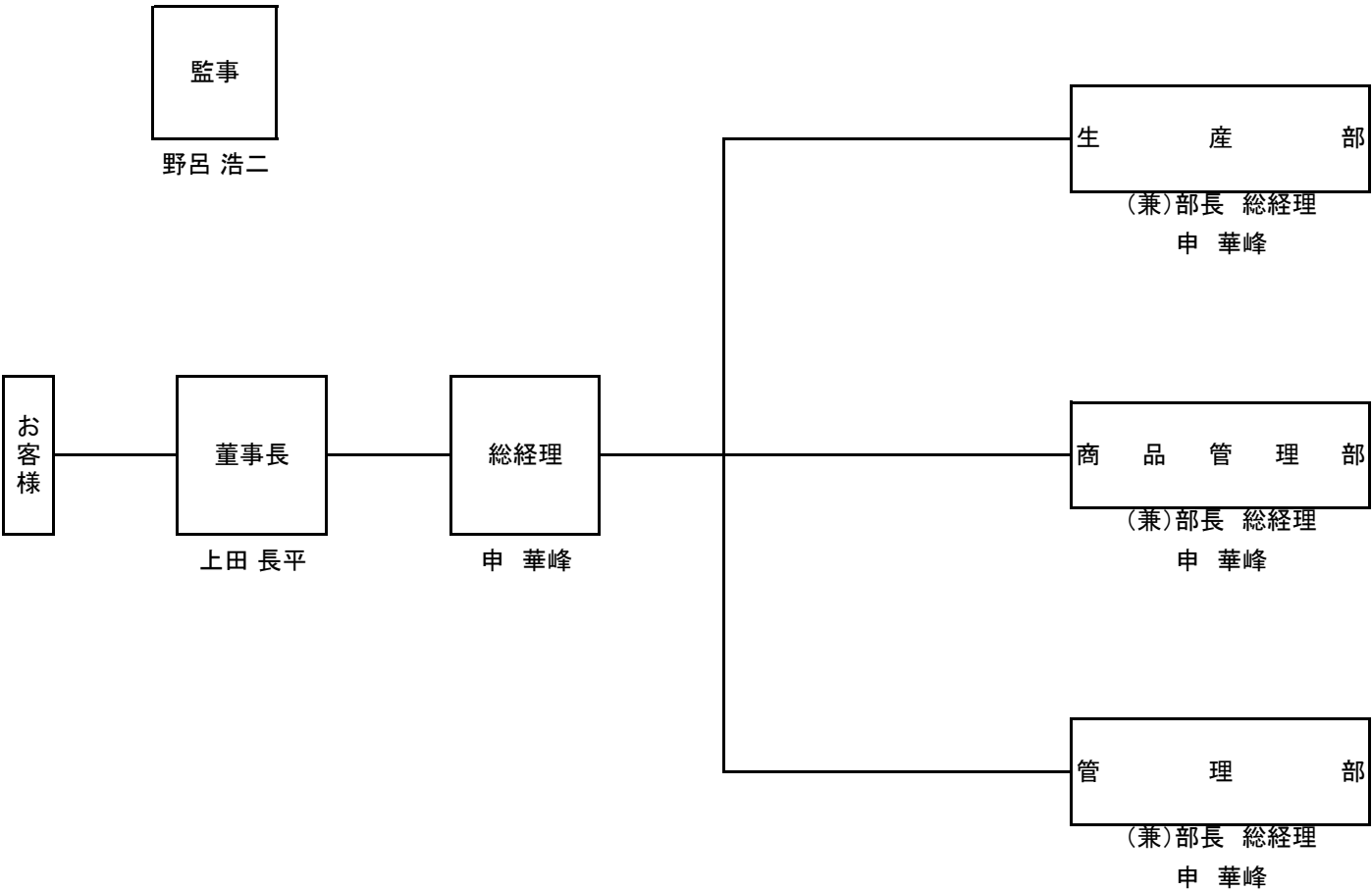
北京京日井村屋食品有限公司(JIF)役員

董事長兼總經理	上田 長平
董事	孟 岩
董事(非常勤)	大西 安樹
董事(非常勤)	富永 治郎
監事(非常勤)	野呂 浩二



井村屋(大連)食品有限公司(IDF)役員

董事長(非常勤)	上田 長平
董事兼總經理	申 華峰
董事(非常勤)	富永 治郎
董事(非常勤)	近藤 和昭
監事(非常勤)	野呂 浩二

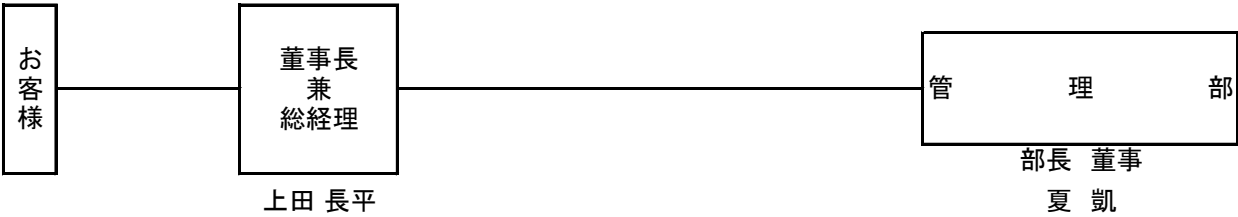


井村屋(北京)企業管理有限公司(ICM)役員

董事長兼總經理(非常勤)	上田 長平
董事	夏 凱
董事(非常勤)	富永 治郎
監事(非常勤)	野呂 浩二

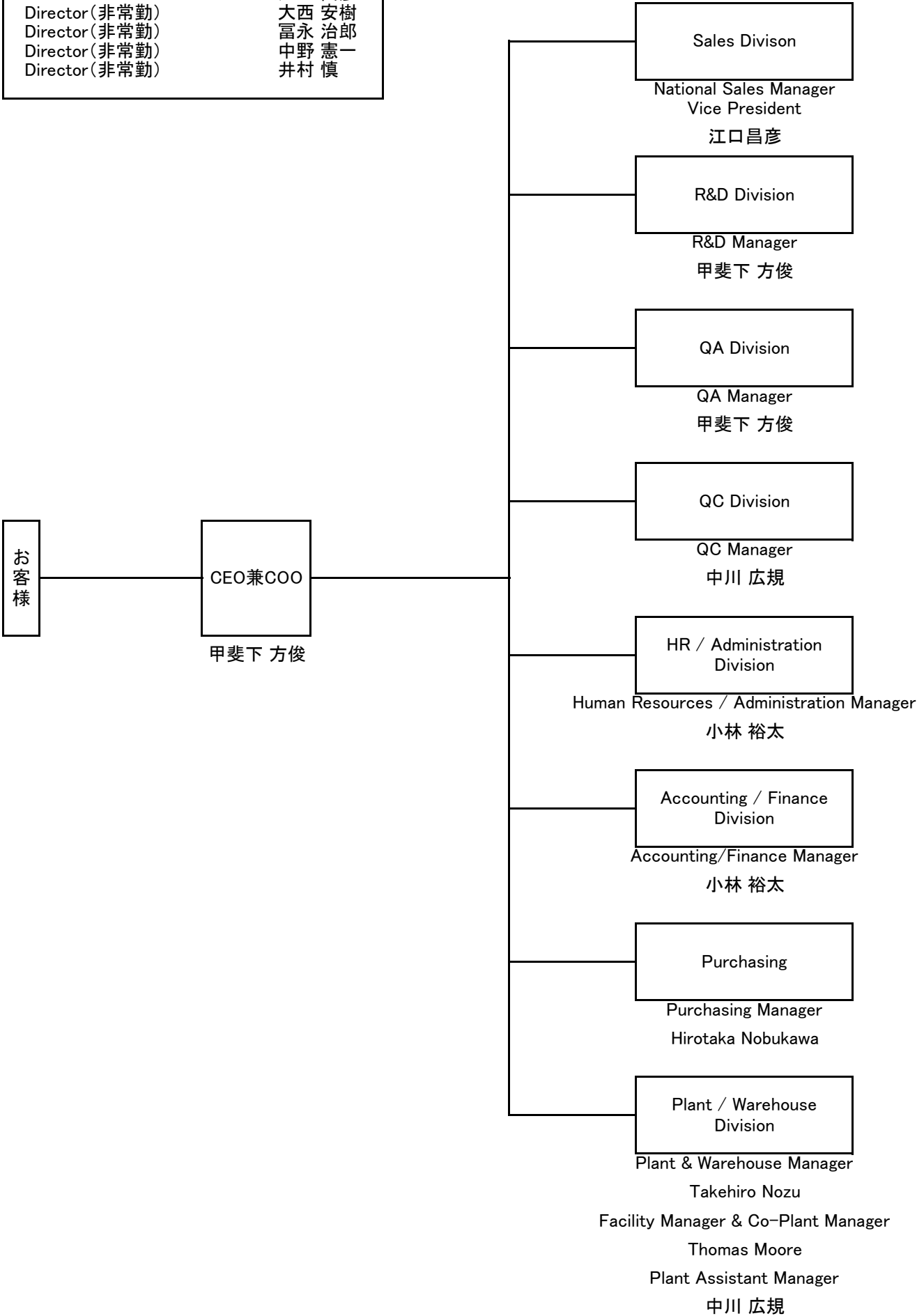
監事

野呂 浩二



IMURAYA USA, INC.役員

Director/CEO兼COO	甲斐下 方俊
Director/Vice President	江口 昌彦
Director(非常勤)	大西 安樹
Director(非常勤)	富永 治郎
Director(非常勤)	中野 憲一
Director(非常勤)	井村 慎



IMURAYA MALAYSIA SDN.BHD.役員

代表取締役会長(非常勤)	大西 安樹
取締役 Managing Director(非常勤)	井村 慎
取締役	村越 聡洋

